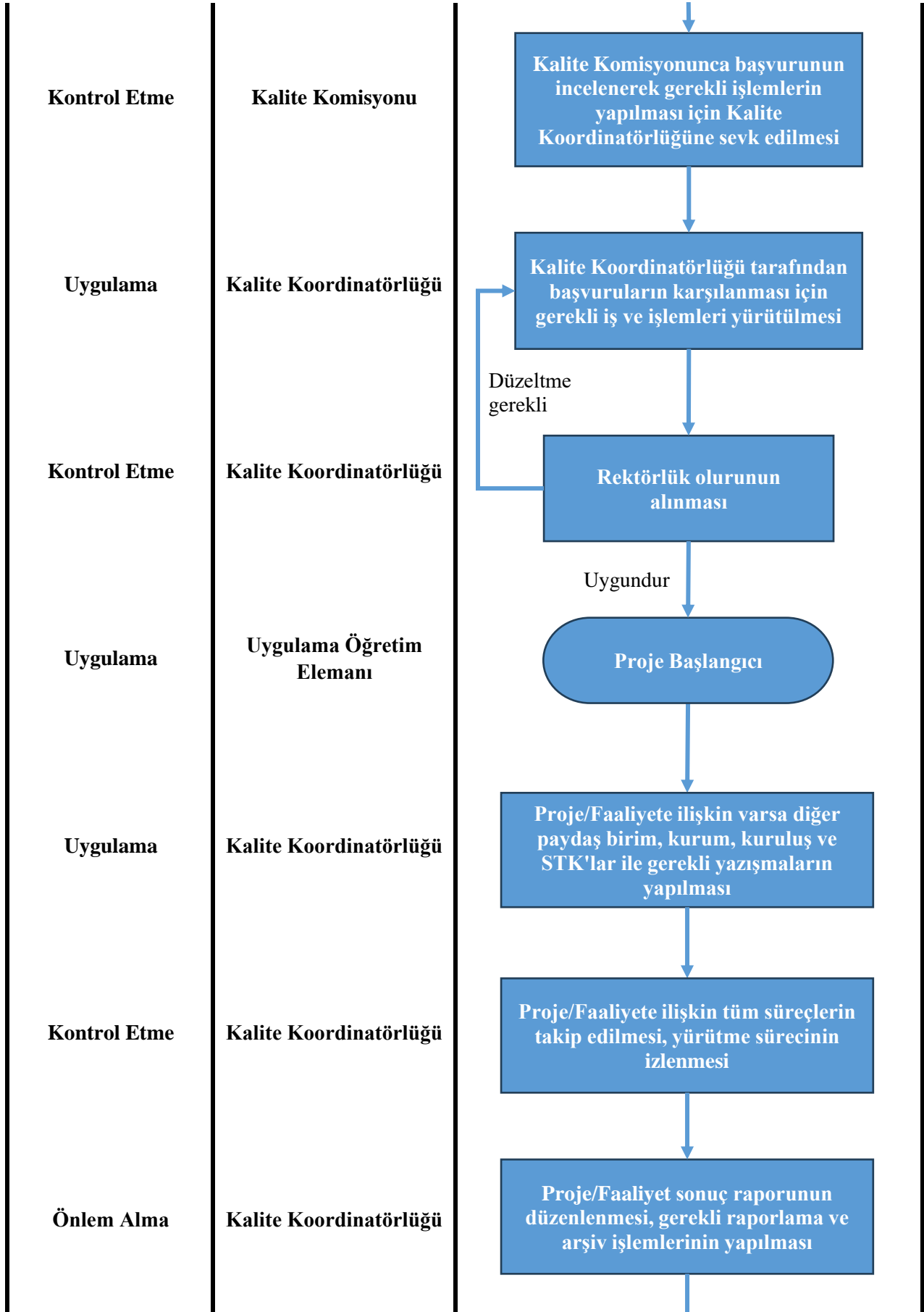
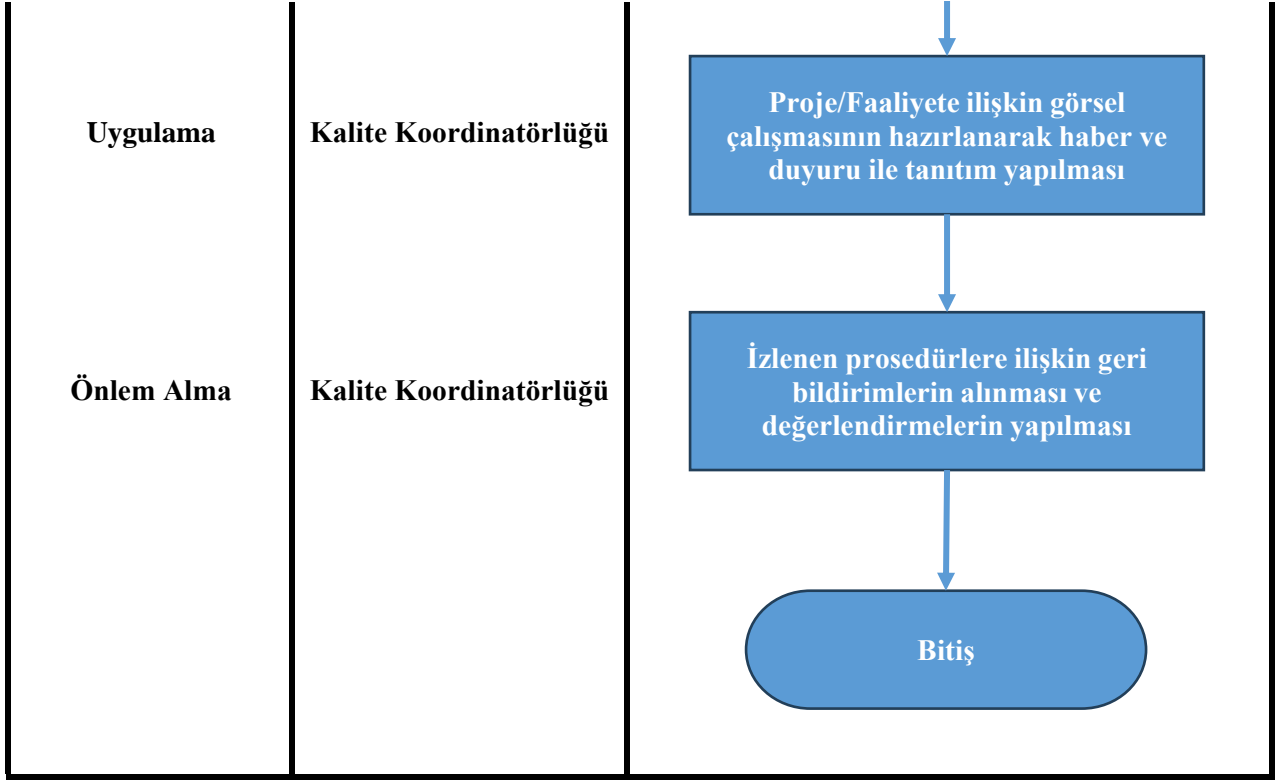


TOPLUMA HİZMET UYGULAMALARI

PUKÖ DÖNGÜSÜ	SORUMLU	İŞ AKIŞI
Planlama	Bölüm Başkanı	Başlangıç
Planlama	Bölüm Başkanı	Öğretim döneminin başında uygulama öğrencisi sayısının belirlenmesi
Planlama	Bölüm Başkanı	Grupların ve sorumlu öğretim elemanının belirlenmesi
Uygulama	Uygulama Öğretim Elemanı	Proje/Faaliyete ilişkin başvuru formu doldurularak SDDP Koordinatörlüğüne başvuruda bulunulması
Önlem Alma	Sosyal Duyarlılık Dersi Projeleri (SDDP) Koordinatörlüğü	Proje/Faaliyet başvurusunun kayda alınarak SDDP Koordinatörlüğüne sevk edilmesi
Kontrol Etme	Sosyal Duyarlılık Dersi Projeleri (SDDP) Koordinatörlüğü	SDDP Koordinatörlüğünce incelenen başvuruların Kalite Komisyonuna sevk edilmesi





MEVZUAT

- Kilis 7 Aralık Üniversitesi Ön Lisans, Lisans-Eğitim-Öğretim ve Sınav Yönetmeliği
- İlgili Yönetmelik ve Kanunlar

HAZIRLAYAN
Mehmet Ali YILAN
Fakülte Sekreteri

KONTROL EDEN
Birim Kalite Komitesi Danışma Kurulu

ARI İŞ AKIŞ ŞEMASI

FAALİYET/AÇIKLAMA	DOKÜMAN/KAYIT
<p>Başlangıç</p> <p>Öğretim döneminin başında OBS üzerinden uygulama öğrencisi sayısı netleştirilir.</p> <p>Gruplar ve sorumlu öğretim elemanları belirlenir.</p> <p>İlgili WEB sayfası üzerinden proje/faaliyete ilişkin başvuru formu doldurularak SDDP Koordinatörlüğüne başvuruda bulunulur.</p> <p>Proje/Faaliyet başvurusu kayda alınarak SDDP Koordinatörlüğüne sevk edilir.</p> <p>SDDP Koordinatörlüğünce incelenen başvurular Kalite Komisyonuna sevk edilir.</p>	<p>https://obs.kilis.edu.tr/</p> <p>https://obs.kilis.edu.tr/</p> <p>https://sdp.kilis.edu.tr/</p> <p>https://sdp.kilis.edu.tr/</p> <p>https://sdp.kilis.edu.tr/</p>

Kalite Komisyonunca başvuru incelenerek gerekli işlemlerin yapılması için Kalite Koordinatörlüğüne sevk edilir.

<https://sdp.kilis.edu.tr/>

Kalite Koordinatörlüğü başvuruların karşılanması için gerekli iş ve işlemleri yürütür. **Proje/Faaliyet Başvuru Formu, Kayıtlar**

Rektörlük oluru alınır.

Olur Yazısı

Projeye başlangıç yapılır.

Proje Dosyaları

Proje/Faaliyete ilişkin varsa diğer paydaş birim, kurum, kuruluş ve STK'lar ile gerekli yazışmalar yapılır.

EBYS

Proje/Faaliyete ilişkin işlemler ve yürütme süreci takip edilir.

<https://sdp.kilis.edu.tr/>

Proje/Faaliyet sonuç raporu düzenlenir, ilgili sitenin depolama altyapısı kullanılarak gerekli raporlama ve arşiv işlemleri yapılır.

<https://sdp.kilis.edu.tr/>

**Proje/Faaliyete ilişkin görsel çalışması
hazırlanarak ilgili site üzerinden
haber ve duyuru ile paylaşım yapılır.**

<https://sdp.kilis.edu.tr/>

**İzlenen prosedürlere ilişkin
paydaşlardan geri bildirim alınır ve
bir sonraki dönem için
değerlendirmeler yapılarak
prosedürlerin etkililiğinin artırılması
hedeflenir.**

Değerlendirme Dosyaları

Bitiş

ONAYLAYAN
Birim Kalite Komitesi